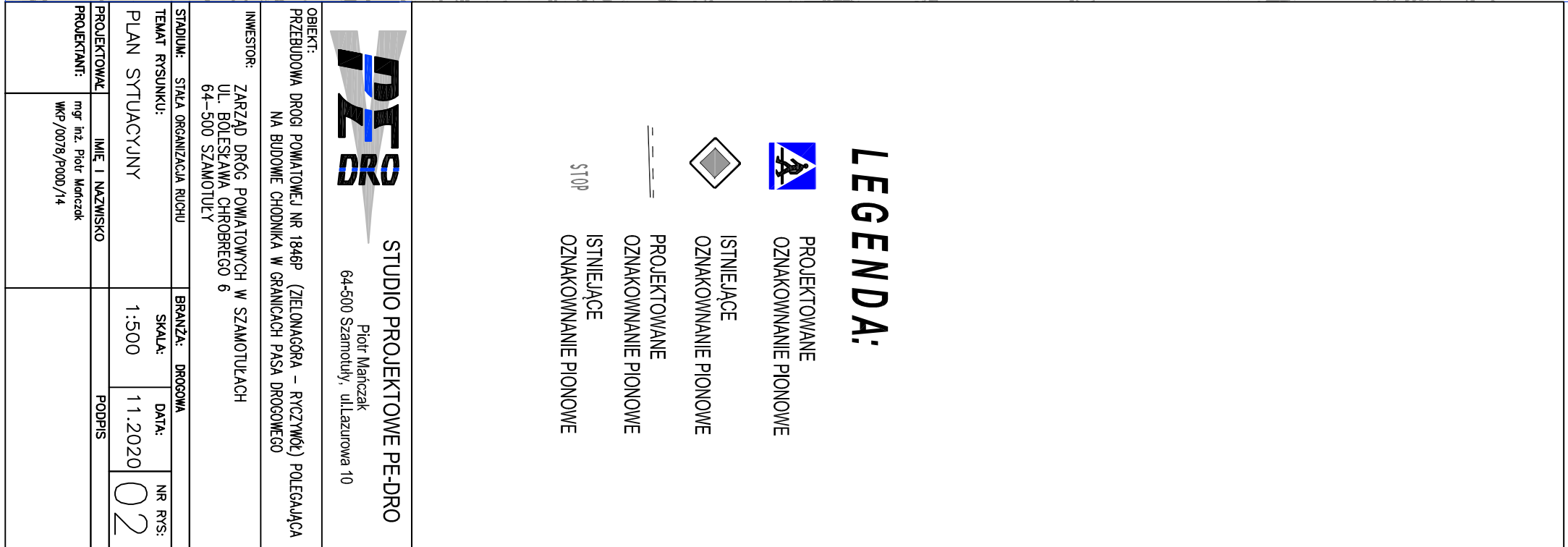



Skala 1:1000



	
STUDIO PROJEKTOWE PE-DRO	
Flor Marica 64-500 Szamotuły, ul. Żurawowa 10	
OBIĘCIE: PRZEBUDOWA DROGI POWATOWEJ, NR 1846P (ZIELONOGÓRA – RYCHNIKO), POŁEWAJA NA BUDOWE CHODNIKA W GRANICACH PASA DROGOWEGO	
INWESTOR: ZARZĄD DROG POWATOWYCH I SZAMOTULACH UL. SZAMOTULSKA 6 64-500 SZAMOTULY	
STADIUM: STUFA OGRANICZAJĄCA RUCHU	BRANŻA: DROGOWA
TEAM PRACUJĄCY: PLAN SITUACYJNY	SKALA: 1:500
PROJEKTOWAŁ: PROJEKTOVAŁ	DATA: 11.10.2020
PROJEKTOVAŁ: mgr inż. Piotr Marica mmr/003/p/00/14	NR RYS: 02
WZIEŁ I NAZWISKO	PODPIS